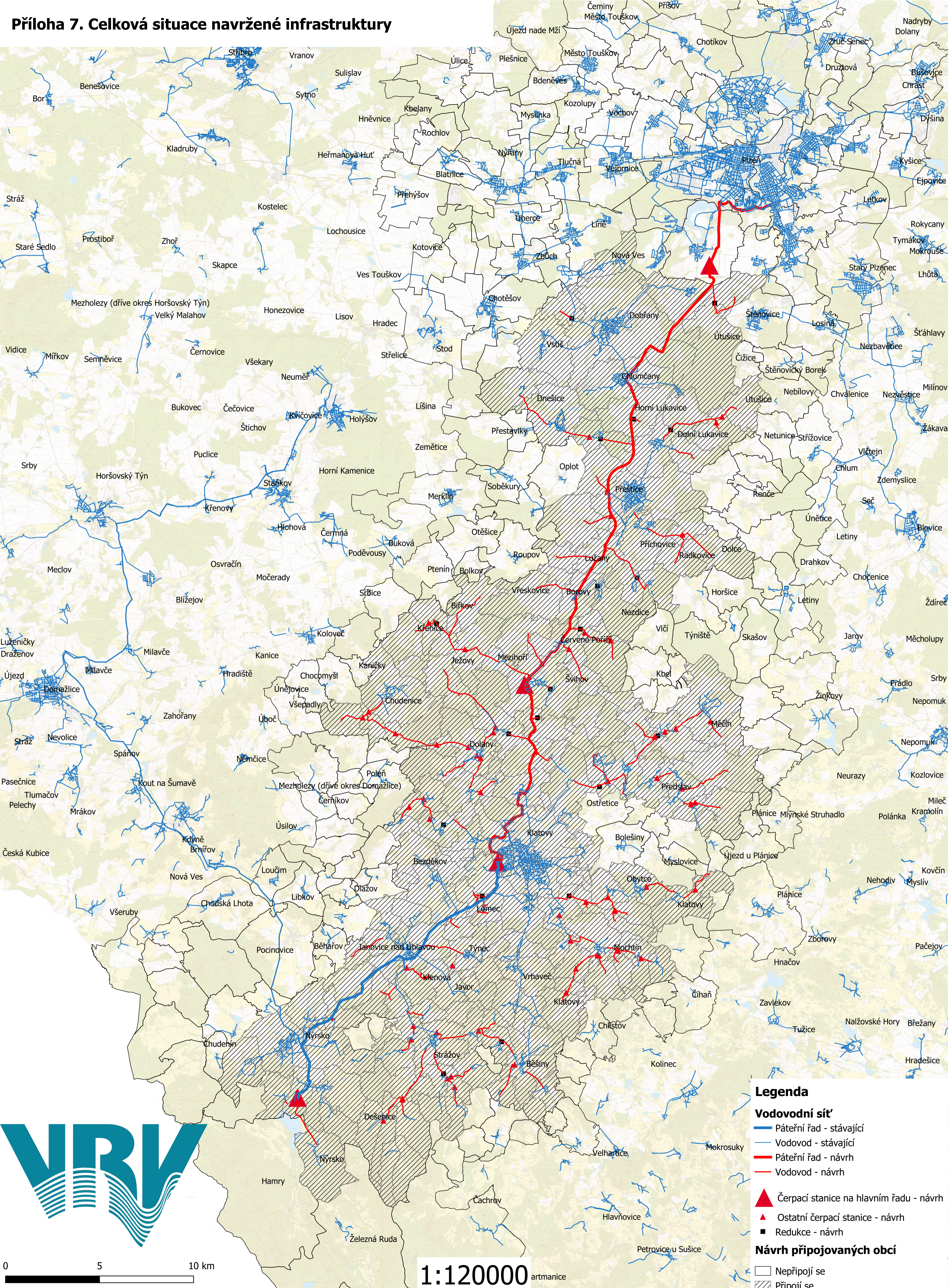


# Propojení Skupinových vodovodů Nýrsko - Klatovy, Švihov, Přeštice, Dobřany a Plzeňská aglomerace

## Příloha 7. Celková situace navržené infrastruktury



### Legenda

- Vodovodní síť**
- Páteční řád - stávající
  - Vodovod - stávající
  - Páteční řád - návrh
  - Vodovod - návrh
- ▲ Čerpační stanice na hlavním řádu - návrh
- ▲ Ostatní čerpační stanice - návrh
- Redukce - návrh
- Návrh připojovaných obcí**
- Nepřipojí se
  - Připojí se



1:120000