

OBEC KRÁLOVA LHOTA



ROK 2009



OBEC KRÁLOVA LHOTA

Králova Lhota 30

517 71 České Meziříčí

Telefon:

Státní linka do kanceláře obecního úřadu: + 420 494661148

Mobilní telefony: Starosta + 420 774 940 013

Místostarosta: + 420 777 940 012

Účastní: + 420 775 940 021

Emailová adresa: ou.kralovalhota@seznam.cz

Webové stránky: www.kralovalhota.cz

Úřední hodiny: každou středu od 19.00 do 21.15 hodin.

(v naléhavých a neodkladných případech lze kontaktovat starostu nebo místostarostu)

Vážení spoluobčané, vážení přátelé !

Stalo se již tradicí v naší obci, že ke konci každého roku zasíláme všem rodinám, rodákům, chalupářům a přátelům Královky Lhoty dopis, ve kterém krátce zhodnotíme práci zastupitelstva obce a připomeneme akce, které se uskutečnily v obci za hodnocený rok.

Letošního roku zakládáme novou tradici, kdy vám předkládáme novou ročenku, kterou chceme každý rok zpracovat. V ní se dočtete o mnoha zajímavých věcech a také v ní hodnotíme práci a dění v obci. Chceme, aby tato ročenka byla zajímavá, aby jste ji rádi četli a prostřednictvím této brožury se dozvěděli více o životě v obci. Ne každý má přístup na webové stránky obce, kde prakticky všechno zveřejňujeme. Již dlouhodobě nás trochu mrzí, že občané se v malém počtu účastní veřejných zasedání zastupitelstva, že málo sledují úřední desku a tím se málo podílí na rozhodování věcí veřejných. Naším záměrem je proto alespoň takto jednou do roku složit našim občanům účty z naší práce.

V příštím roce proběhnou nejméně dvoje volby. Hned v prvním pololetí volby do Parlamentu České republiky a později i volby do obecních zastupitelstev. Budete opět rozhodovat o tom, kdo bude pro příští období spravovat naši obec. Musím se vám přiznat, že jako nový starosta jsem na jednu stranu spokojen s tím, čeho jsme dosáhli v naší obci s tak omezenými rozpočtovými prostředky, na druhou stranu jsem rozčarován na stále vzrůstající administrativou i v tak malé obci. Přibývá úředníků a úřadů a stále více času trávíme ne nad řešením problémů v obci, ale nad zpracováváním různých zpráv, hlášení a statistik. Některé úkony např. žádosti o dotace jsou tak složité, že zdatný úředník je jen těžko může zvládnout. Jsem ovšem spokojen nad tím, že se nám podařilo v tomto roce zprovoznit Czech POINT v naší obci a tím usnadnit život našim občanům, kteří mohou této službě využít. Více o této službě je psáno uvnitř brožury.

Dovolte mi, abych vám tradičně v závěru roku popřál krásné vánoční svátky a do Nového roku 2010 hodně zdraví, štěstí a spokojenosti. Abych vám poděkoval za podporu, kterou dáváte naší práci a vyslovil přesvědčení, že i ten nadcházející rok bude alespoň trochu úspěšný a opět se nám podaří zlepšit život v naší obci.

Jiří Novák, starosta obce

DRUŽEBNÍ AKCE OBCE KRÁLOVA LHOTA

Obec Králova Lhota se zúčastňuje po několik let známé a zajímavé akce „Sjezd Lhot a Lehot“. I v letošním roce tomu nebylo jinak. Delegace občanů v čele se starostou obce a výprava na pověstné koloběžce se zúčastnila XXIX. Sjezdu Lhot a Lehot, který se uskutečnil v pěkné obci Řešetova Lhota u Červeného Kostelce. Obec na tuto akci vypravila zvláštní autobus a občané měli možnost se dopravit tam i zpět zdarma.



Pro informaci a ze zajímavosti uvádíme přehled všech sjezd Lhot a Lehot a také místa, kde se budou sjezdy konat napříště.

Historie srazů

1. Uhlířská Lhota (KO) – 1981
2. Vyšší Lhota (FM) – 1982
3. Praha Lucerna (AC) – 1983 (Písková a Uhlířská Lhota)
4. Lhota pod Libčany (HK) – 1984
5. Nová Lhota (HO) – 1985
6. Dlouhá Lhota (MB) – 1986
7. Lhota u Mělníka (ME) – 1987
8. Vyšší Lhoty (FM) – 1988
9. Dolná Lehota (BB-sk) – 1989
10. Jestřabí Lhota (KO) – 1990
11. Lehota pod Vtáčnikom (PR-sk) – 1991
12. Dolní Lhota (ZL) – 1992
13. Velká Lehota (ZH-sk) – 1993
14. Lhota pod Libčany (HK) – 1994
15. Mnichova Lehota (TN-sk) – 1995
16. Chvalčova Lhota (KM) – 1996
17. Dlouhá Lhota (MB) – 1997
18. Janova Lehota (ZH-sk) – 1998
19. Lhota u Lipníka (PR) – 1999
20. Jestřabí Lhota (KO) – 2000
21. Dolní Lhota (BK) – 2001
22. Řešetova Lhota (NA) – 2002
23. Velká Lehota (ZH-sk) – 2003
24. Lhota u Trutnova (TU) – 2004
25. Lhotka pod Ondřejníkem (FM) – 2005
26. Hroznová Lhota (HO) – 2006
27. Jestřabí Lhota (KO) – 2007
28. Žilinská Lehota (ZI-sk) – 2008
29. Řešetova Lhota (NA) – 2009

Plánované další pořadí sjezdů v nadcházejících letech

30. Dlouhá Lhota u Tábora (TA) – 2010
31. Tvarožná Lhota (HO) – 2011
32. Mnichova Lehota (TN-sk) – 2012
33. Vranova Lhota (SU) – 2013

KRÁLOVY LHOTY A KRÁLOVA LEHOTA

Již mnoho let navázala naše obec družbu a přátelské vztahy s Královou Lehotou na Slovensku, která se nachází v okrese Liptovský Mikuláš. Tato vzájemná spolupráce se dobře rozvíjí ku prospěchu obou obcí. V roce 2008 navštívila delegace z Králové Lehoty v čele se starostou obce p. Vladimírem Kaprinym naši obec. Seznámila se s prací obecního úřadu, poznali v té době dosti rozkopanou obec (v době návštěvy se prováděla generální oprava silnice II/308) a také poznali okolní památky a zajímavá místa (Opočno, Dobruška, Nové Město nad Metují, Dvůr Králové nad Labem apod.)

V letošním roce se delegace obce Králova Lhota v čele se starostou obce p. Jiřím Novákem vypravila na Slovensko. Během čtyř dnů pobytu se účastníci mohli seznámit nejenom s prací obecního úřadu, ale poznali i činnost zájmových sdružení v obci jako jsou dobrovolní hasiči, aktivní fotbalový klub apod. Prohlédli si obec, mateřskou školu, evangelický kostel, místní hřbitov, zúčastnili se slavnostního zasedání zastupitelstva obce a zapsali se do pamětní knihy obce. Hostitelé pro zástupce naší obce připravili i zajímavý program, při kterém se mohli seznámit s okolím obce. Obec Králova Lehota se nachází v malebném údolí řeky Váhu. První zastávkou bylo obdivuhodné dílo přečerpávací elektrárny Černý Váh. Návštěva horní přehrady s krásným výhledem do kraje i na Vysoké Tatry s majestátní horou Kriváň zanechala ve všech účastnících velký dojem. Při cestě do Vysokých Tater se účastníci zastavili ve známé obci Východná, kde probíhají folklorní slavnosti. Ve Vysokých Tatrách delegace navštívila Štrbské Pleso, prohlédla si bohužel chátrající sportovní „Areál snů“, kde v roce 1972 proběhlo Mistrovství světa v lyžování. Účastníci vyjeli lanovkou na Solisko, kde starosta obce p. Jiří Novák se vydal se dvěma zástupci hostitelů až na samý vrcholek Soliska. Zástupci naší obce v doprovodu hostitelů navštívili také Nízké Tatry. Měli možnost se projít malebným Jánským údolím nedaleko Liptovského Jána. Nutno poznamenat, že po celou dobu této akce přálo počasí, kdy byl jeden den krásnější než druhý. To umocnilo přátelskou atmosféru této společné akce. Jako upomínku předali zástupci Královy Lhoty představitelům obce Králova Lehota upomínkové dárky, především broušený talíř se znakem obce. Na památku naše obec obdržela krásný, ve dřevě vyřezaný znak obce a rodiny Lehotských. Z postřehu členů delegace je třeba uvést, že ze setkání s občany Králové Lehoty vyzářovala upřímnost a dobré vztahy, přátelské chování občanů i členů zastupitelstva obce. Delegace bydlela v krásném a pohodlném Penzionu LARION. přímo v obci. „Toto zařízení patří rodině Lehotských. Při vzájemných jednáních došlo k dohodě, že spolupráce a přátelské vztahy se budou dále rozvíjet a bude umožněno občanům

obou obcí, aby mohli navštívit naše obce a okolí. Oba obecní úřady jim v tom budou nápomocny a poskytnou potřebné informace a třeba i rady, kam zavítat a co navštívit.

Obě obce se dohodly a vydaly společnou pohlednici, která nemá asi v obou republikách obdoby. Tuto pohlednici jsme vložili do této brožury.

Ze společného setkání byla odeslána pohlednice i třetí Králově Lhotě v okrese Písek. Tato obec se nechce účastnit těchto družebních akcí a k nabídkám na spolupráci mlčí, neodpovídá na naše podněty. Je to svým způsobem škoda.

Zveřejňujeme několik fotografií z loňského a letošního společného setkání zástupců obou obcí.



Oba starostové – p. Jiří Novák a p. Vladimír Kaprini



Návštěva zámku v Opočně v roce 2008



Horní nádrž přečerpávací hydroelektrárny Čierny Váh - 2009

V roce 2009 se do obce přistěhovali:

Barcal Lukáš do čp. 40
Svoboda Milan do čp. 120

V roce 2009 se z obce odstěhovali:

Nováková Miroslava (roz. Mrštilová) z čp. 54
Rindová Martina z čp. 112
Zavřel Martin z čp. 10
Hrubá Petra z čp. 63
Rindová Irena z čp. 43

První zmínka o Králově Lhotě

První písemná zpráva o naší obci je z roku 1356. Jedná se o záznam patronátního práva ke kostelu sv. Zikmunda. Vykonavatelem tohoto práva byl pan Hynek z Dubé. Zdrojem této informace je Liber primus confirmationum an ano 1354 usque at a. 1362. Po dlouhém bádání jsme listinu objevili a díky pochopení a vstřícnosti Archivu Pražského hradu ji můžete poprvé i spatřit. Tato fotokopie listiny je zveřejněna na základě Smlouvy o reprodukci čj. 9320/2006 (Archív Pražského hradu, Praha 1)

Studium

Ad eandem ibidem... Comendat... p[ro]p[ri]et[ar]i... p[ro]p[ri]et[ar]i... p[ro]p[ri]et[ar]i...

Prussia

Anno d[omi]ni m[ille] cccc[ies] lxxviii... p[ro]p[ri]et[ar]i... p[ro]p[ri]et[ar]i... p[ro]p[ri]et[ar]i...

Pomm[er]ania

Anno d[omi]ni m[ille] cccc[ies] lxxviii... p[ro]p[ri]et[ar]i... p[ro]p[ri]et[ar]i... p[ro]p[ri]et[ar]i...

Pictavia

Anno d[omi]ni m[ille] cccc[ies] lxxviii... p[ro]p[ri]et[ar]i... p[ro]p[ri]et[ar]i... p[ro]p[ri]et[ar]i...

Conestabularie

Anno d[omi]ni m[ille] cccc[ies] lxxviii... p[ro]p[ri]et[ar]i... p[ro]p[ri]et[ar]i... p[ro]p[ri]et[ar]i...

Antiquo fago

Anno d[omi]ni m[ille] cccc[ies] lxxviii... p[ro]p[ri]et[ar]i... p[ro]p[ri]et[ar]i... p[ro]p[ri]et[ar]i...

Prussia

Anno d[omi]ni m[ille] cccc[ies] lxxviii... p[ro]p[ri]et[ar]i... p[ro]p[ri]et[ar]i... p[ro]p[ri]et[ar]i...

Limburg

Anno d[omi]ni m[ille] cccc[ies] lxxviii... p[ro]p[ri]et[ar]i... p[ro]p[ri]et[ar]i... p[ro]p[ri]et[ar]i...

Prussia

Anno d[omi]ni m[ille] cccc[ies] lxxviii... p[ro]p[ri]et[ar]i... p[ro]p[ri]et[ar]i... p[ro]p[ri]et[ar]i...

Prussia

Anno d[omi]ni m[ille] cccc[ies] lxxviii... p[ro]p[ri]et[ar]i... p[ro]p[ri]et[ar]i... p[ro]p[ri]et[ar]i...

Prussia

Anno d[omi]ni m[ille] cccc[ies] lxxviii... p[ro]p[ri]et[ar]i... p[ro]p[ri]et[ar]i... p[ro]p[ri]et[ar]i...

Prussia

Anno d[omi]ni m[ille] cccc[ies] lxxviii... p[ro]p[ri]et[ar]i... p[ro]p[ri]et[ar]i... p[ro]p[ri]et[ar]i...

Prussia

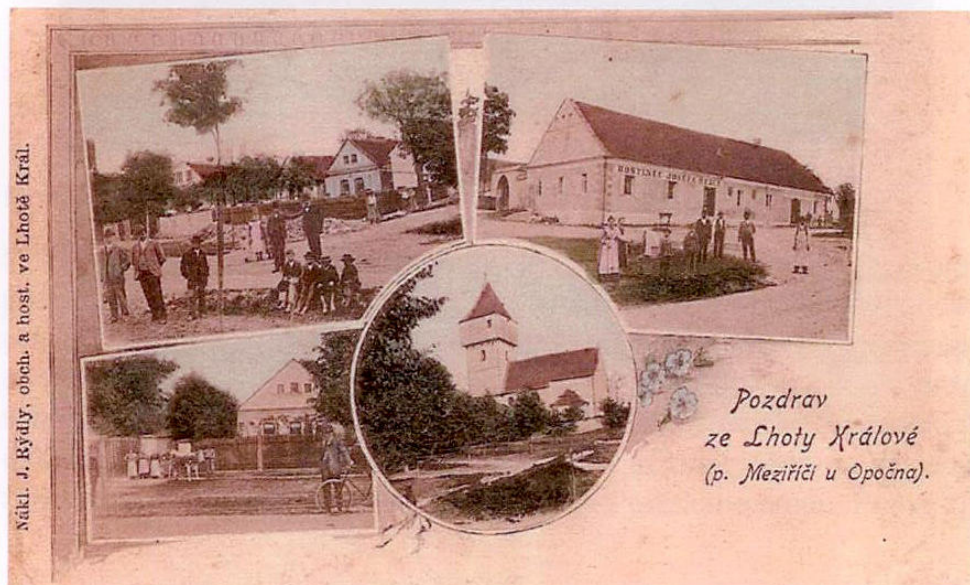
Anno d[omi]ni m[ille] cccc[ies] lxxviii... p[ro]p[ri]et[ar]i... p[ro]p[ri]et[ar]i... p[ro]p[ri]et[ar]i...

Prussia

Anno d[omi]ni m[ille] cccc[ies] lxxviii... p[ro]p[ri]et[ar]i... p[ro]p[ri]et[ar]i... p[ro]p[ri]et[ar]i...



A kdo si ještě vzpomene na Bašův statek?



Stará Králova Lhota



Stará škola



Nalevo bývalá hospoda (dnes v těchto místech bydlí Macháčkovi)
a napravo Uhlířův starý barák

Brožuru vydala Obec Králova Lhota v prosinci 2009

Celkový náklad 350 ks, rozšiřuje se zdarma

Texty vytvořil a brožuru sestavil dr. Milan Pavelka

Použité materiály:

- Historie obce Králova Lhota: www.kralovalehota.sk

- Historické dokumenty a historie obce Králova Lhota:
www.kralovalhota.cz, www.novoměstsko.cz,

Fotografie: soukromý archív Milana Pavelky

První písemná zmínka o obci: zveřejněno na základě Smlouva o reprodukci čj. 9320/2006 (Archív Pražského hradu, Praha 1)