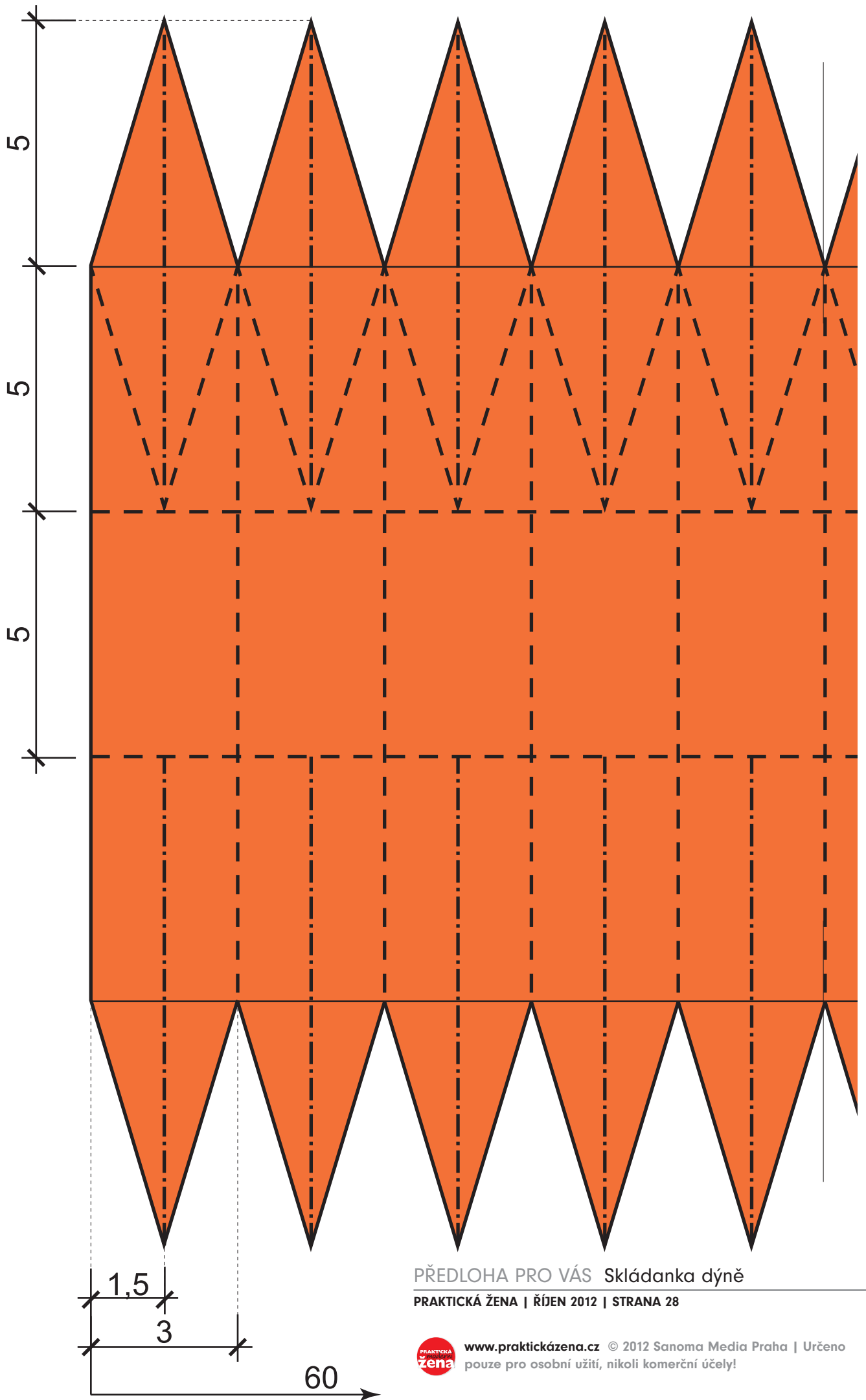


SKLÁDANKA DÝNĚ

VELIKOST: složená dýně je vysoká přibližně 15 cm, široká 25 cm
SPOTŘEBA: oranžová čtvrťka 60 cm x 25 cm, tužka, pravítko, nůžky, jehla a nit, zelená a hnědá čtvrťka velikosti A5 na stonk s listem, lepidlo na papír

Na čtvrťku narýsujeme linky podle předlohy. Z obou dlouhých stran odstříháme přebývající trojúhelníčky. Tupou stranou nůžek „narýhujeme“ (přejedeme podle pravítka) všechny sklady. Nejdřív poskládáme střední část tak, aby se dala ohnout do kruhu. Potom zlehka vmáčkneme středy kosočtverců (vyznačeno na předloze I čerchovanou čarou) dovnitř. Vzniklé růžky prošijeme a nit stáhneme do těsného kroužku. Slepíme boky dýně a složíme, prošijeme a stáhneme i spodní část. Stonek dýně vytvoříme ze dvou stejných obdélníků. Jednomu v ose nastříháme horní polovinu, druhému spodní a obě části do sebe zasuneme. Hotový stonk přilepíme na kolečko papíru. Přidáme list a celý stonk po zaschnutí nalepíme na vršek dýně. Můžeme doplnit netopýřem, vytvořeným podle předlohy.





PŘEDLOHA PRO VÁS Skládanka dýně

PRAKTIČKÁ ŽENA | ŘÍJEN 2012 | STRANA 28



www.praktickážena.cz © 2012 Sanoma Media Praha | Určeno pouze pro osobní užití, nikoli komerční účely!

